

VMS houses

a THERMORY. company



Produktkatalog | Modulhäuser

WWW.LIVING-EXCLUSIVE.DE

Vertretung DACH

Living Exclusive

Friedenslinde 7

D-96250 Ebensfeld

+49 9573/3108484

kontakt@living-exclusive.de

L

LIVING
EXCLUSIVE



ÜBER UNS

VMS Houses, ein Akronym für „Verstille“, „Modular“ und „Sustainable“, ist ein revolutionäres Bauunternehmen mit Sitz in Lettland, das auf den Bau umweltfreundlicher, energieeffizienter und ästhetisch beeindruckender CLT-Plattenhäuser spezialisiert ist.

VMS Houses, eine Abteilung von VMS Timber, ist führend bei innovativen modularen Wohnlösungen. Mit einem Fokus auf Nachhaltigkeit, Vielseitigkeit und handwerklicher Qualität definieren wir mit unseren umweltfreundlichen CLT-Plattenhäusern modernes Wohnen neu.

Unsere modularen Häuser können an individuelle Bedürfnisse und Vorlieben angepasst werden und bieten Flexibilität und Anpassungsfähigkeit. Von kompakten Rückzugsorten bis hin zu geräumigen Familienresidenzen wird jedes VMS-Haus sorgfältig aus hochwertigen Materialien und mit fortschrittlichen Bautechniken gefertigt.

Angetrieben von unserem Engagement für Nachhaltigkeit legen wir Wert auf umweltfreundliche Verfahren und Materialien und fördern Energieeffizienz und Abfallreduzierung. Unsere CLT-Plattenhäuser sind ein Beispiel für grünes Leben und verbinden Luxus und Komfort mit ökologischer Verantwortung.

Begleiten Sie uns auf dieser Reise zur Neudefinition des modernen Lebens!





Vielseitig Modular Nachhaltig

VMS-Häuser

Vertretung DACH:
LIVING EXCLUSIVE
Herbert Böhmer
Friedenslinde 7
D-96250 Ebensfeld
Telefon: +49 9573/310 84 84
E-Mail: kontakt@living-exclusive.de

www.living-exclusive.de



INHALT:

WARUM MIT UNS BAUEN

CLT-PLATTENBAU

HAUSAUSSTATTUNG

UNSERE PROJEKTE

ZEITPLAN FÜR DEN

EIGENTUMSKAUF

WARUM MIT UNS BAUEN?

VMS Houses ist mehr als nur ein Bauunternehmen - es ist eine Bewegung, die eine neue Generation von Eigenheimbesitzern für eine nachhaltige Zukunft begeistern möchte. Wenn Sie sich für VMS Houses entscheiden, investieren Sie nicht nur in einen wunderschön gestalteten, individuell anpassbaren Wohnraum, sondern Sie setzen sich auch für die Umwelt ein und tragen zu einer grüneren, nachhaltigeren Welt bei.

Hochwertige Handwerkskunst. Unser erfahrenes Team liefert außergewöhnliche Handwerkskunst und gewährleistet lang anhaltende strukturelle Integrität und Belastbarkeit.

NACHGEWIESENE ERFOLGSBILANZ. Unsere Erfolgsgeschichte mit über 60 erfolgreichen Projekten und zufriedenen Kunden zeigt unser Engagement für die Bereitstellung außergewöhnlicher Wohnlösungen.

LANGFRISTIGE INVESTITION. VMS Houses konzentrieren sich auf Qualität, Nachhaltigkeit und zeitloses Design, was zum dauerhaften Wert und zur Attraktivität jeder Immobilie beiträgt.

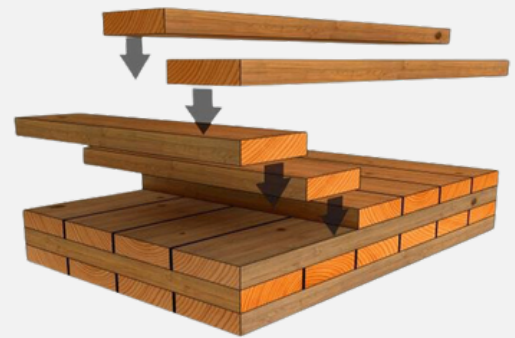
INNOVATIVES DESIGN. VMS-Häuser kombinieren Spitzentechnologie mit moderner Ästhetik, um vielseitige und attraktive Wohnräume zu schaffen.





CLT-PLATTENBAU

CLT-Platten, ein bahnbrechendes Baumaterial, werden durch das Laminieren von Massivholzschichten in einem rechtwinkligen Muster hergestellt. Dieses raffinierte Design ergibt leichte und dennoch außergewöhnlich robuste Platten, die für Wände, Böden und Dächer geeignet sind.



CLT-Platten werden präzise gefertigt, um strenge Leistungsstandards zu erfüllen. Sie garantieren, dass Ihre Struktur dem Test der Zeit und den härtesten Umweltbedingungen standhält. Diese Platten sind nicht einfach nur gewöhnlich; sie verkörpern Haltbarkeit, Umweltfreundlichkeit und Vielseitigkeit.

Neben ihrer strukturellen Festigkeit bieten Brettsperrholzplatten eine bemerkenswerte Wärme- und Schalldämmung und schaffen so einen gemütlichen und energieeffizienten Wohnraum. Dank ihrer kurzen Montagezeiten und ihres starken Nachhaltigkeitsfokus sind Brettsperrholzplatten die erste Wahl für alle, die eine moderne, langlebige und umweltfreundliche Baulösung suchen.



Premium-Ausstattung als Standard

Unsere Fertighäuser werden sorgfältig aus Brettsperrholz (CLT) höchster Qualität gefertigt, das für seine Langlebigkeit und Nachhaltigkeit bekannt ist. In Kombination mit Hochleistungsisolierung und Firestone-Dachmembran bieten unsere Häuser außergewöhnliche Wärmeeffizienz und Wetterbeständigkeit.

Unsere modularen Häuser sind so konzipiert, dass sie sich an jedes Klima anpassen und eignen sich als Ferienhäuser oder Dauerwohnsitze. Jedes Detail, von der Struktur bis zu den kleinsten Fugen, ist sorgfältig abgedichtet, um die Zirkulation kalter Luft zu minimieren und so optimalen Komfort und Energieeffizienz zu gewährleisten.

Im Mittelpunkt unserer Designphilosophie steht das Konzept eines gut gestalteten, funktionalen und modernen Zuhauses. Egal, ob Sie einen gemütlichen Rückzugsort oder eine zeitgenössische Wohnung suchen, unsere modularen Häuser bieten die perfekte Mischung aus Stil, Komfort und Nachhaltigkeit.



ÖKO-EFFIZIENZ



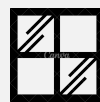
MASSIVHOLZBAUWEISE



HOCHLEISTUNGSISOLIERUNG



ÜBERLEGENE ISOLATIONSWERTE



FENSTER MIT DREIFACHVERGLASUNG



INTELLIGENTES ZUHAUSE



INFRAROT-FUßBODENHEIZUNG



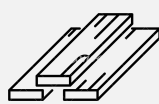
ERHOLUNGSSYSTEM



VOLL AUSGESTATTETES BADEZIMMER



ERSTKLASSIGES WOHNKLIMA



THERMOHOLZFASSADE



INTEGRIERTE LED-BELEUCHTUNG



VOLL AUSGESTATTETE KÜCHE



EXTREM LANGLEBIGES METALLDACH



UND MEHR...

U-WERTE

U-value = 0.177 W/(m²K)

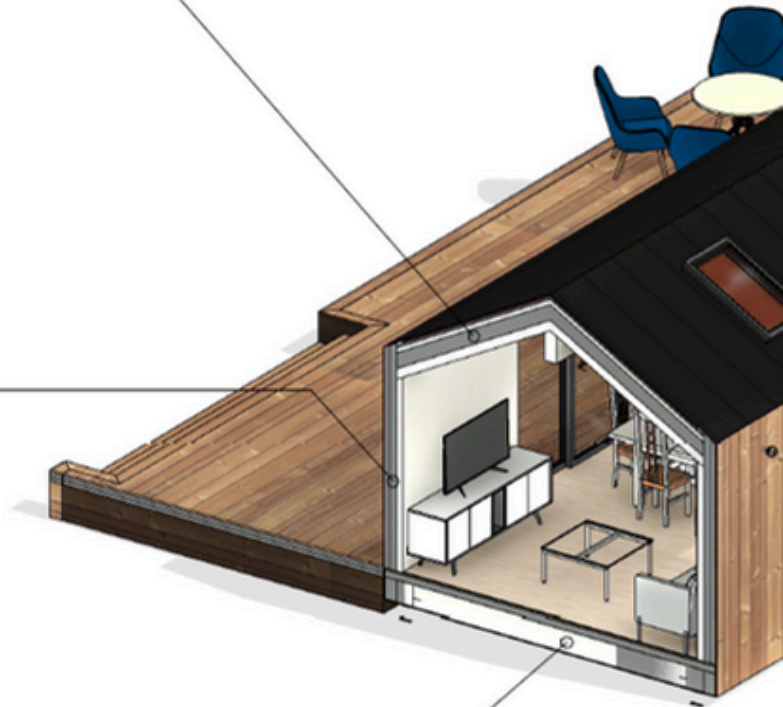
1. Roofing "Ruukki" Classic	20 mm
2. Timber Laths 25x50	25 mm
3. Timber laths 45x95 mm	45 mm
4. Roof diffusion membrane	0 mm
5. Insulation 150mm	150 mm
6. CLT 100mm	100 mm
	340 mm

U-value = 0.213 W/(m²K)

1. CLT 80mm	80 mm
2. Insulation 80mm	80 mm
3. Wind-barrier	0 mm
4. Timber lath 25x45mm	25 mm
5. Timber lath 25x50mm	25 mm
6. Facade Cladding 20x120mm	20 mm
Dimension	230 mm

U-value = 0.107 W/(m²K)

1. Floor finish - Oak Parquet	11 mm
2. OSB 22mm	22 mm
3. Timber frame 45x75 / Insulation 70mm	75 mm
4. Vapour / Moisture Barrier	0 mm
5. Timber frame 45x240 / Insulation PIR 200mm	240 mm
6. Plywood 12mm	12 mm
Dimension :	360 mm





UNSERE PROJEKTE



→ GLAMPING

141.699 € inkl. MwSt.

9,11 m	4,00 m	3,85 m	37,4 m ²	25 m ²	1
Länge	Breite	Höhe	Bruttogeschossfläche	Nettogrundfläche	Anzahl der Mod.



→ HAVEN Mini

102.876 € inkl. MwSt.

6,00 m	4,00 m	3,85 m	24,8 m ²	19,3 m ²	1
Länge	Breite	Höhe	Bruttogeschossfläche	Nettogrundfläche	Anzahl der Mod.



→ TINYHOUSE Premium I

152.112 € inkl. MwSt.

12,00 m	4,00 m	3,85 m	48 m ²	39,5 m ²	1
Länge	Breite	Höhe	Bruttogeschossfläche	Nettogrundfläche	Anzahl der Mod.



→ HAVEN

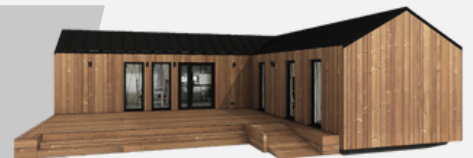
152.112 € inkl. MwSt.

12,00 m	4,00 m	3,85 m	48 m ²	39,5 m ²	1
Länge	Breite	Höhe	Bruttogeschossfläche	Nettogrundfläche	Anzahl der Mod.

→ HAVEN L groß

232.080 € inkl. MwSt.

12,00 m	4,00/12,00 m	3,85 m	80,4 m ²	64,5 m ²	2
Länge	Breite	Höhe	Bruttogeschossfläche	Nettogrundfläche	Anzahl der Mod.



→ HAVEN L mittel

215.717 € inkl. MwSt.

12,00 m	4,00/8,00 m	3,85 m	68,6 m ²	52,8 m ²	2
Länge	Breite	Höhe	Bruttogeschossfläche	Nettogrundfläche	Anzahl der Mod.



→ HAVEN L klein

181.118 € inkl. MwSt.

12,00 m	4,00/7,00 m	3,85 m	60,4 m ²	49,3 m ²	2
Länge	Breite	Höhe	Bruttogeschossfläche	Nettogrundfläche	Anzahl der Mod.



→ HAVEN XL

261.830 € inkl. MwSt.

11,90 m	8,00 m	3,85 m	95,2 m ²	80,2 m ²	2
Länge	Breite	Höhe	Bruttogeschossfläche	Nettogrundfläche	Anzahl der Mod.





GLAMPING

Fertighaus 37,4 m²



HOME-FUNKTIONEN

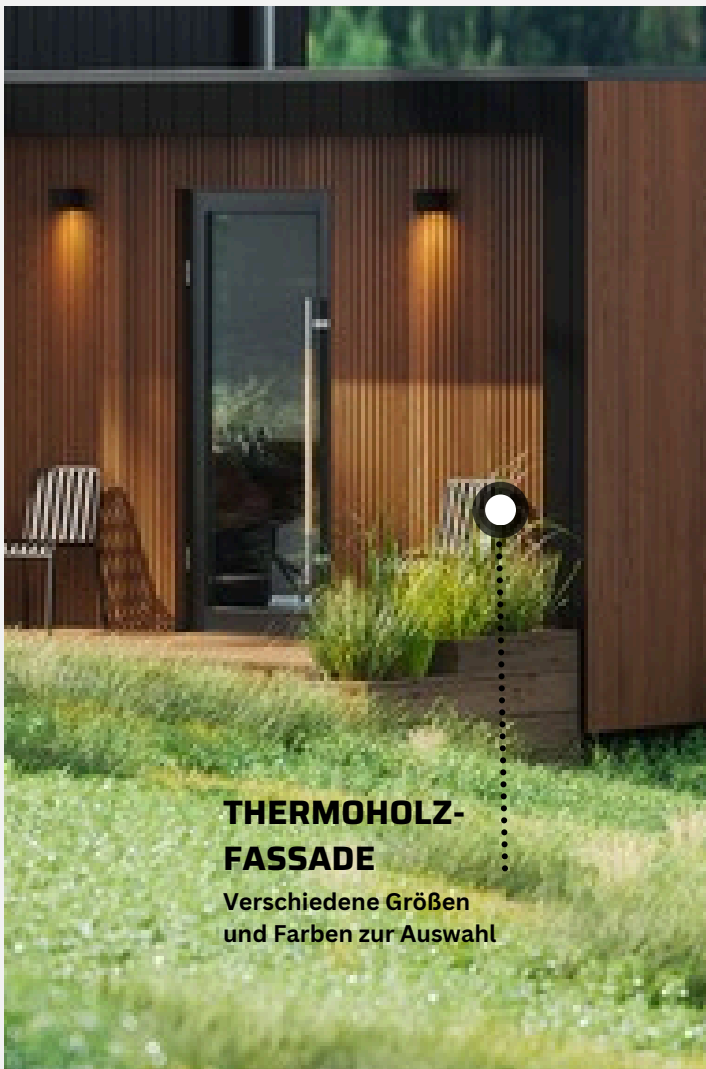
- ◆ Offener Wohnbereich
- ◆ Ausgestattete Küche
- ◆ 1 Schlafzimmer
- ◆ Duschaum
- ◆ Freistehende Badewanne



GLAMPING

Der offene Grundriss wurde mit Blick auf eine moderne Ästhetik entworfen und verbindet nahtlos Wohnzimmer, Küche und Essbereich. So entsteht ein harmonischer und einladender Raum, der sich perfekt zum Entspannen und Unterhalten eignet. Das elegante und schicke Innendesign verleiht Ihrem Glamping-Erlebnis einen Hauch von Raffinesse und verbindet Natur mit modernem Komfort.





THERMOHOLZ-FASSADE

Verschiedene Größen
und Farben zur Auswahl



EINBAUKÜCHE

- Wählen Sie Ihre eigenen Oberflächen
- Alle notwendigen Geräte inklusive



INFRAROTHEIZUNG

- Infrarot-Fußbodenheizung serienmäßig
- Steuern Sie die Temperatur Ihres Zuhauses per App



STILVOLLES... BADEZIMMER

Möbiliar und Sanitärausstattung
inklusive

STANDARDMONTAGE

SPEZIFIKATION

- Konstruktion aus Brettsperrholz (CLT)
- Fundament - Rahmen aus Brettschichtholzbalken auf Nivellierpfostensockeln
- GLT/Brettschichtholz-Dachfirstbalken für zusätzliche strukturelle Festigkeit
- Rothoblaas TITAN S Winkelverbinder
- Dacheindeckung: Firestone-Membran, Thermoholzverkleidung
- Optimale Raumausnutzung
- 3-schichtige PVC Energieeffiziente Fenster und Türen
- Innenausbau: CLT-Wände und -Decke
- Bodenbelag: Quick-Step-Laminat, Vinylböden im Badezimmer
- MEP (Mechanik, Elektrik, Sanitär)
- Elektrische Leitungen über Installationskanäle in den Paneelen integriert
- Elektrischer Anschluss 2x16A 1Ph / 25A 3Ph
- LED-Beleuchtung, Vorbereitung für Pendelleuchten
- Fassadenbeleuchtung
- Infrarot-Fußbodenheizung 80 W/m² (max)
- Abwasseranschluss
- Wasser- und Sanitäranschlüsse
- Belüftungssystem
- Wasserboiler (80l)

EINRICHTUNG

- Integrierte Küchenschränke
- Einbaukühlschrank, Backofen, Induktionskochfeld, Dunstabzugshaube
- Badezimmer mit Sanitäreinrichtungen und Möbeln

AUSSENFINISH

- Thermoholz-Fassadenverkleidung von Thermory

EXTRAS

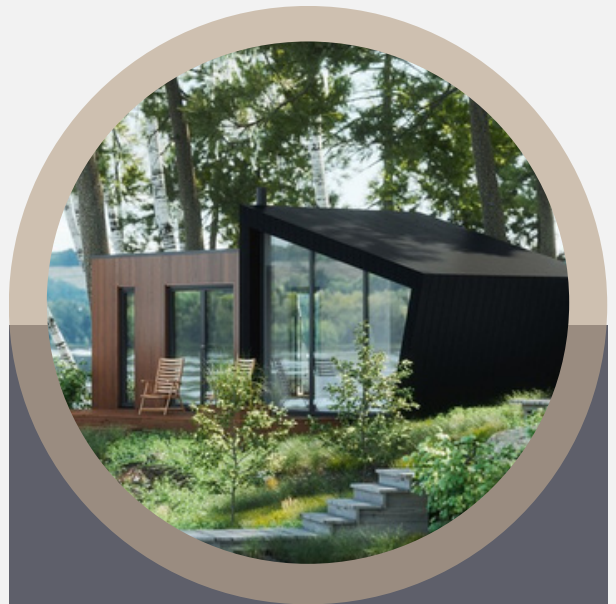
(gegen Aufpreis)

- Geschirrspüler
- Freistehende Badewanne
- Freistehender Holzofen / Kamin
- Aluminium- oder Holzfenster
- Moskitonetze für Fenster und Türen
- Terrasse

Vorbereitungen vor Ort durch den Käufer:

- Hebeoption Kran
- Unterkonstruktion, Betonplatte oder Schraubfundamente
- Elektrische und Sanitärverbindungen

Alternativ kümmern wir uns gerne um die komplette Umsetzung von der Planung bis zur schlüsselfertigen Übergabe.



GRÖSSE:

L9,11 m x B4,02 m x H3,80 m

Bruttobaufläche 37,4 m²

Wohnnutzfläche: 25 m²

Schlafzimmer 13,2 m² Essbereich 8,8 m²

Dusche / WC 3,0 m²



NACHHALTIGKEIT UND ENERGIEEFFIZIENZ

- CLT-Platten reduzieren den CO₂-Fußabdruck.
- Hervorragende Wärmeisolierung.
- Lüftungssystem mit Wärmerückgewinnung, CO₂-Regelung.
- Warmwasserboiler mit intelligenter Funktion.
- Kostengünstige LED-Beleuchtung.
- Verwendung von WLAN-gesteuerten Fußbodenheizungsthermostaten.

Zusätzlich zu berücksichtigende Kosten:

- Installation von Schraubpfahlfundamenten / Betonplatte
- Kranverleih
- elektrische/Sanitärverbindungen

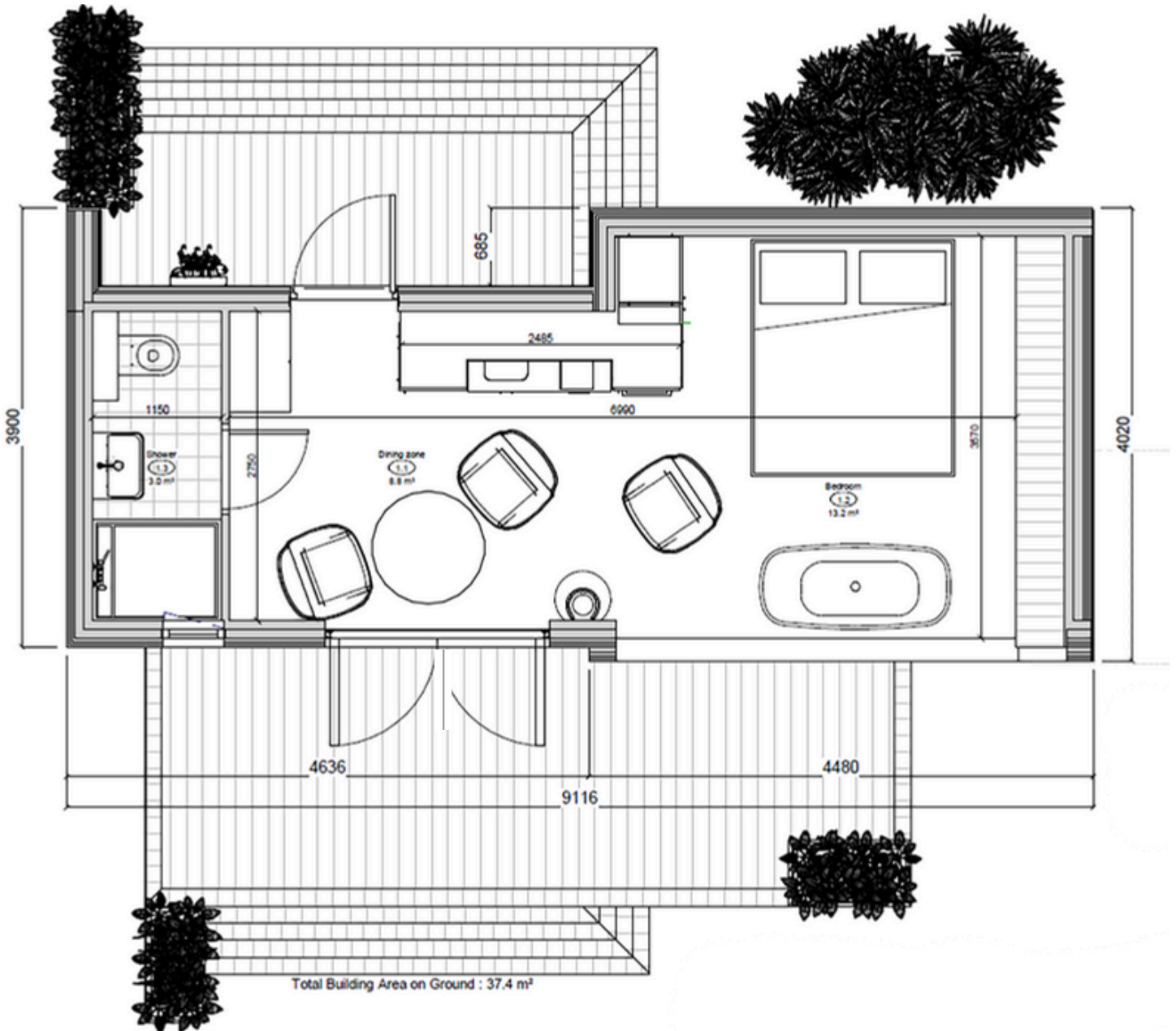
GRUNDRISS



Floor plan, Room schedule

Nr.	Name	Area
1.1	Dining zone	8.8 m ²
1.2	Bedroom	13.2 m ²
1.3	Shower	3.0 m ²

Grand total: 3 25.0 m²





HAVEN

MINI 24,8 m²



HOME-FUNKTIONEN

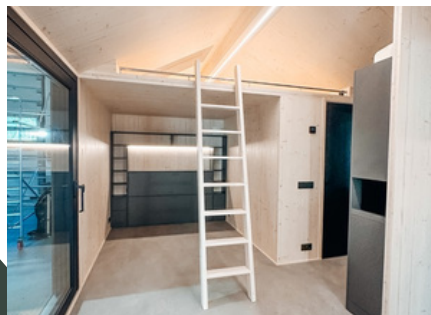
- ◆ Offenes Wohnzimmer
- ◆ Ausgestattete Küche
- ◆ Offenes Schlafzimmer
- ◆ Badezimmer
- ◆ Dachboden



HAVEN MINI

Wir präsentieren HAVEN mini: Ihr Rückzugsort im skandinavischen Stil.

Erleben Sie den Charme kompakten Wohnens mit unserem HAVEN Mini – einem modernen und minimalistischen Ferienhaus, das für den ultimativen Rückzugsort konzipiert wurde. Mit 24,8 Quadratmetern durchdachter Fläche bietet dieser gemütliche Rückzugsort eine offene Küche und ein Wohnzimmer, ein ruhiges Schlafzimmer und ein überraschend geräumiges Badezimmer. Steigen Sie hinauf auf den einladenden Schlafboden und entdecken Sie die perfekte Oase der Entspannung.





THERMOHOLZ-FASSADE

Verschiedene Größen und Farben zur Auswahl



EINBAUKÜCHE

- Wählen Sie Ihre eigenen Oberflächen
- Alle notwendigen Geräte inklusive



INFRAROTHEIZUNG

- Infrarot-Fußbodenheizung serienmäßig
- Steuern Sie die Temperatur Ihres Zuhauses per App



STILVOLLES BADEZIMMER

Mobiliar und Sanitärausstattung inklusive

STANDARDMONTAGE

SPEZIFIKATION

- Konstruktion aus Brettsperrholz (CLT)
- Fundament - Rahmen aus Brettschichtholzbalken auf Nivellierpfostensockeln
- Schrägdach 28,5 Grad
- GLT/Brettschichtholz-Dachfirstbalken für zusätzliche strukturelle Festigkeit
- Rothoblaas TITAN S Winkelverbinder
- 3-schichtige PVC-Fenster und Türen
- Dachdeckung: Metaldachplatten – Ruukki
- Innenausbau: CLT-Wände und -Decke
- Bodenbelag: Quick-Step-Laminat, Vinylböden im Badezimmer
- MEP (Mechanik, Elektrik, Sanitär)
- Elektrische Leitungen über Installationskanäle in den Paneelen integriert
- Elektrischer Anschluss 2x16A 1Ph / 25A 3Ph
- LED-Beleuchtung, Vorbereitung für Pendelleuchten
- Infrarot-Fußbodenheizung 80 W/m² (max)
- Abwasseranschluss
- Wasser- und Sanitäranschlüsse
- Belüftungssystem
- Wasserboiler (80l)

EINRICHTUNG

- Integrierte Küchenschränke
- Einbaukühlschrank, Backofen, Induktionskochfeld, Dunstabzugshaube
- Massive Holzleiter zum Dachboden
- Badezimmer mit Sanitäreinrichtungen und Möbeln

AUSSENFINISH

- Thermoholz-Fassadenverkleidung von Thermory

EXTRAS

(gegen Aufpreis)

- Geschirrspüler
- Dachfenster
- Schlafboden
- Integrierter LED-Streifen
- Aluminium- oder Holzfenster (Preis auf Anfrage in Echtzeit)
- Moskitonetze für Fenster und Türen
- Luft/Wasser-Wärmepumpe
- Terrasse

Vorbereitungen vor Ort durch den Käufer:

- Hebeoption Kran
- Unterkonstruktion, Betonplatte oder Schraubfundamente
- Elektrische und Sanitärverbindungen

Alternativ kümmern wir uns gerne um die komplette Umsetzung von der Planung bis zur schlüsselfertigen Übergabe.



GRÖSSE:

L6,08m x B4,00m x H3,80m

Bruttobaufläche 24,8 m²

Wohnnutzfläche: 19,3 m²



Küche / Wohnraum 9,6 m²
Schlafzimmer 5,2 m² Eingang 1,5 m²
Dusche / WC 3,0 m²

ZUSÄTZLICH:

Schlafboden: 8,1 m²

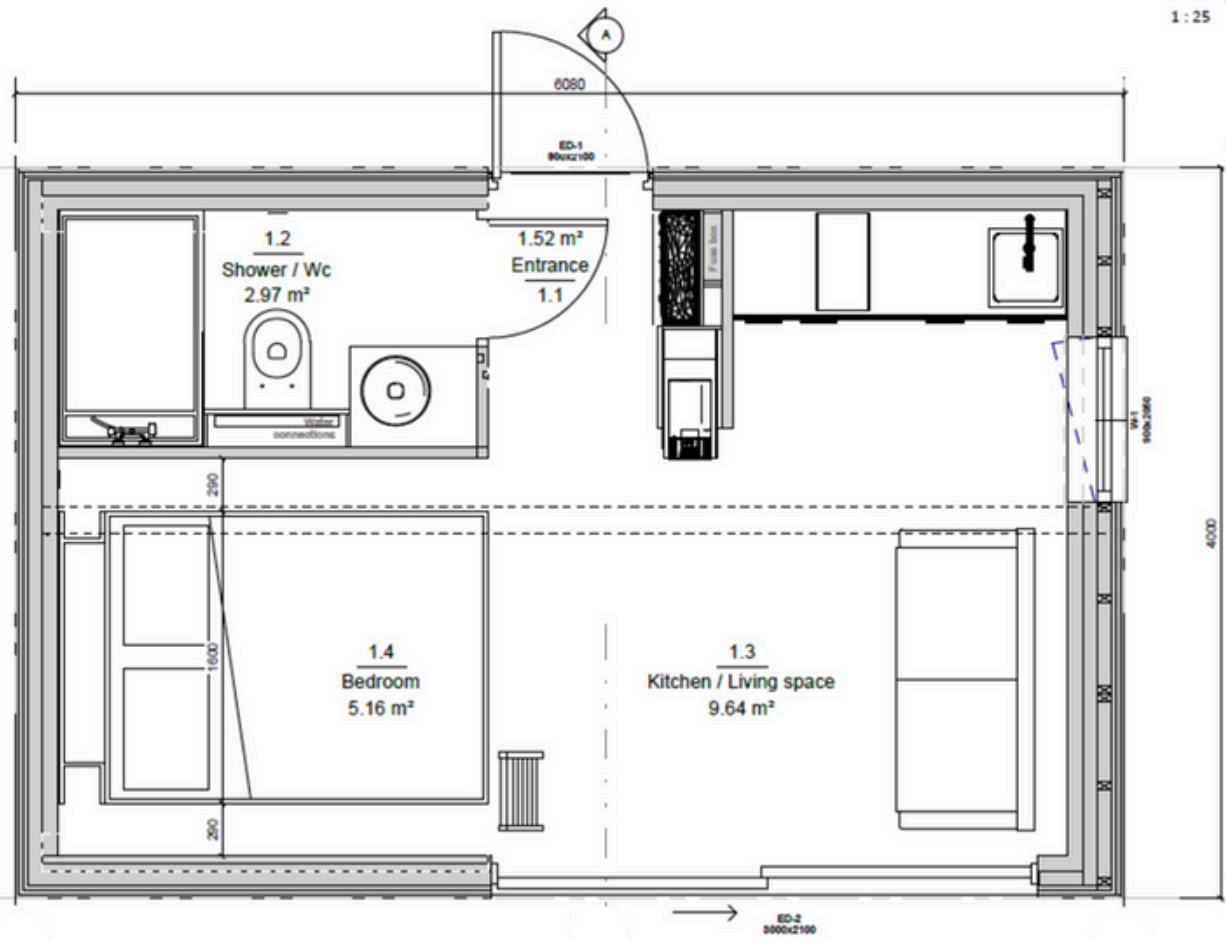
Zusätzlich zu berücksichtigende Kosten:

- Installation von Schraubpfahlfundamenten / Betonplatte
- Kranverleih
- elektrische/Sanitärverbindungen



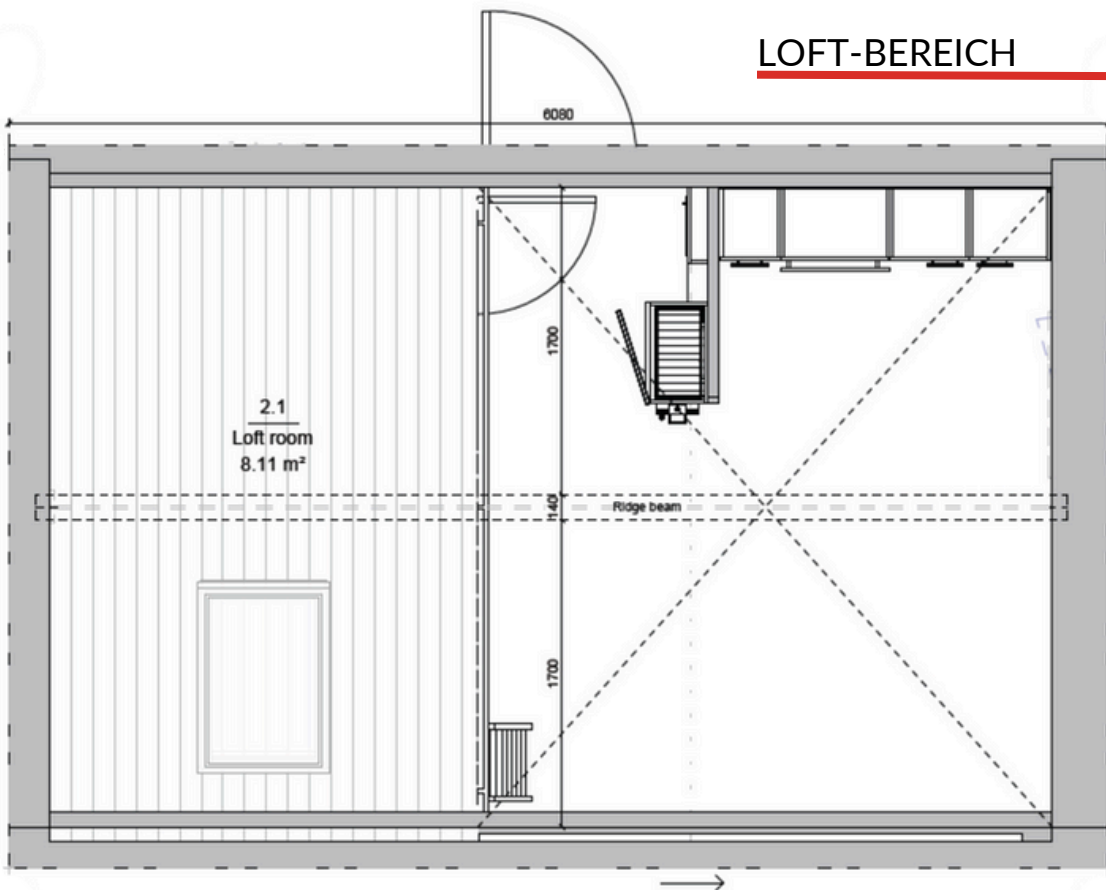
GRUNDRISS

ERDGESCHOSS

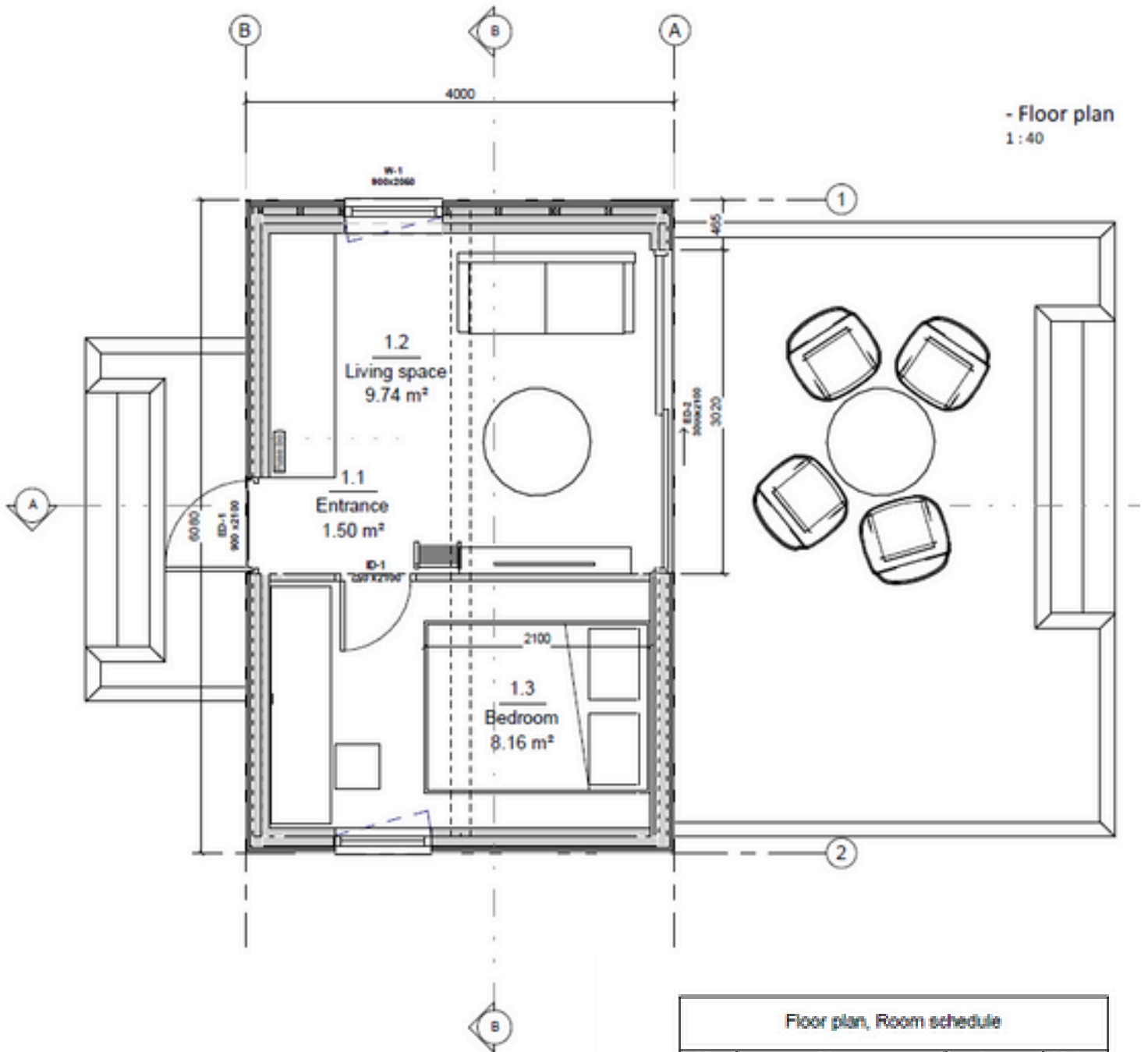


Total Building Area on Ground : 24.8 m²

LOFT-BEREICH



GRUNDRISS 2



- Floor plan
1:40

Floor plan, Room schedule			
Nr.	Name	Area	Notes
1.1	Entrance	1.5 m ²	
1.2	Living space	9.7 m ²	
1.3	Bedroom	8.2 m ²	

Grand total: 3

19.4 m²

Total Building Area on Ground : 24.8 m²

Terrace: 29.2 m²

Total: 54.0 m²





HAVEN &

PREMIUM I

Fertighaus 48 m²



HOME-FUNKTIONEN

- ◆ Offener Wohnbereich
- ◆ Ausgestattete Küche
- ◆ 1 Schlafzimmer
- ◆ Duschaum
- ◆ Freistehende Badewanne



OASE

Entfliehen Sie in Ihren ganz privaten Rückzugsort im modularen CLT-Haus HAVEN oder Premium I. Mit seinem geräumigen offenen Wohnzimmer ist dieses 48 m² große Haus perfekt zum Unterhalten und Entspannen. Genießen Sie die Wärme und natürliche Schönheit der CLT-Platten, die im Inneren eine gemütliche und einladende Atmosphäre schaffen. Das Schlafzimmer bietet eine friedliche Oase zum Ausruhen und Entspannen, während der geräumige Dachbodenbereich als zusätzlicher Schlafbereich, Lagerraum oder als idealer Ort zum Spielen und Träumen für Ihre Kinder dienen kann. Haven und Premium I werden aus nachhaltigen Materialien und in modernem Design gebaut und sind ein wahrer Zufluchtsort für diejenigen, die sowohl Komfort als auch Umweltbewusstsein schätzen.





THERMOHOLZ-FASSADE

Verschiedene Größen und Farben zur Auswahl



EINBAUKÜCHE

- Wählen Sie Ihre eigenen Oberflächen
- Alle notwendigen Geräte inklusive



INFRAROTHEIZUNG

- Infrarot-Fußbodenheizung serienmäßig
- Steuern Sie die Temperatur Ihres Zuhauses per App



STILVOLLES BADEZIMMER

Möbiliar und Sanitärausstattung inklusive

STANDARDMONTAGE

SPEZIFIKATION

- Konstruktion aus Brettsperrholz (CLT) bzw. Ruukki
- Fundament - Rahmen aus Brettschichtholzbalken auf Nivellierpfostensockeln
- Schrägdach 28,5 Grad
- GLT/Brettschichtholz-Dachfirstbalken für zusätzliche strukturelle Festigkeit
- Rothoblaas TITAN S Winkelverbinder
- 3-schichtige PVC-Fenster und Türen
- Dachdeckung: Metalldachplatten – Ruukki
- Innenausbau: CLT-Wände und -Decke
- Bodenbelag: Quick-Step-Laminat, Vinylböden im Badezimmer
- MEP (Mechanik, Elektrik, Sanitär)
- Elektrische Leitungen über Installationskanäle in den Paneelen integriert
- Elektrischer Anschluss 2x16A 1Ph / 25A 3Ph
- LED-Beleuchtung, Vorbereitung für Pendelleuchten
- Infrarot-Fußbodenheizung 80 W/m² (max)
- Abwasseranschluss
- Wasser- und Sanitäranschlüsse
- Belüftungssystem
- Wasserboiler (80l)

EINRICHTUNG

- Integrierte Küchenschränke
- Einbaukühlschrank, Backofen, Induktionskochfeld, Dunstabzugshaube
- Massive Holzleiter zum Dachboden
- Badezimmer und WC mit Sanitäreinrichtungen und Mobiliar

AUSSENFINISH

- Thermoholz-Fassadenverkleidung von Thermory

EXTRAS

(gegen Aufpreis)

- Kücheninsel
- Geschirrspüler
- Dachfenster
- Schlafboden
- Integrierte LED-Streifen
- Aluminium- oder Holzfenster
- Moskitonetze für Fenster und Türen
- Luft/Wasser-Wärmepumpe
- Terrasse

Vorbereitungen vor Ort durch den Käufer:

- Hebeoption Kran
- Unterkonstruktion, Betonplatte oder Schraubfundamente
- Elektrische und Sanitärverbindungen

Alternativ kümmern wir uns gerne um die komplette Umsetzung von der Planung bis zur schlüsselfertigen Übergabe.



GRÖSSE:

L 12,00 m x B 4,00 m x H 3,85 m

Bruttobaufläche 48m²
Wohnnutzfläche: 39,6 m²

Anzahl der Module: 1



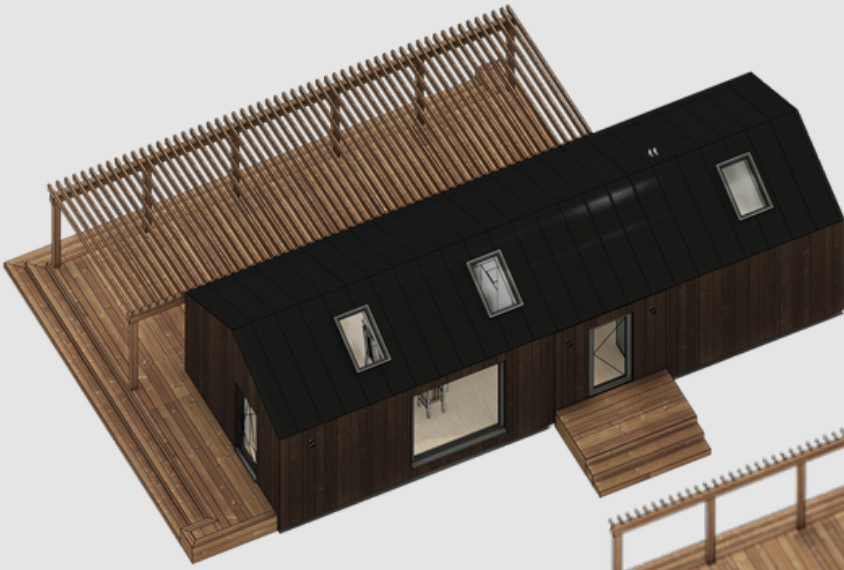
Flur 4,1 m² Wohnzimmer 21,8 m²
Schlafzimmer 9,1 m² WC 2,4 m²
Hauswirtschaftsraum 0,4 m² Dusche 1,7 m²
Dachboden 2,2 m²

ZUSÄTZLICH:

Schlafboden: 8,78 m²

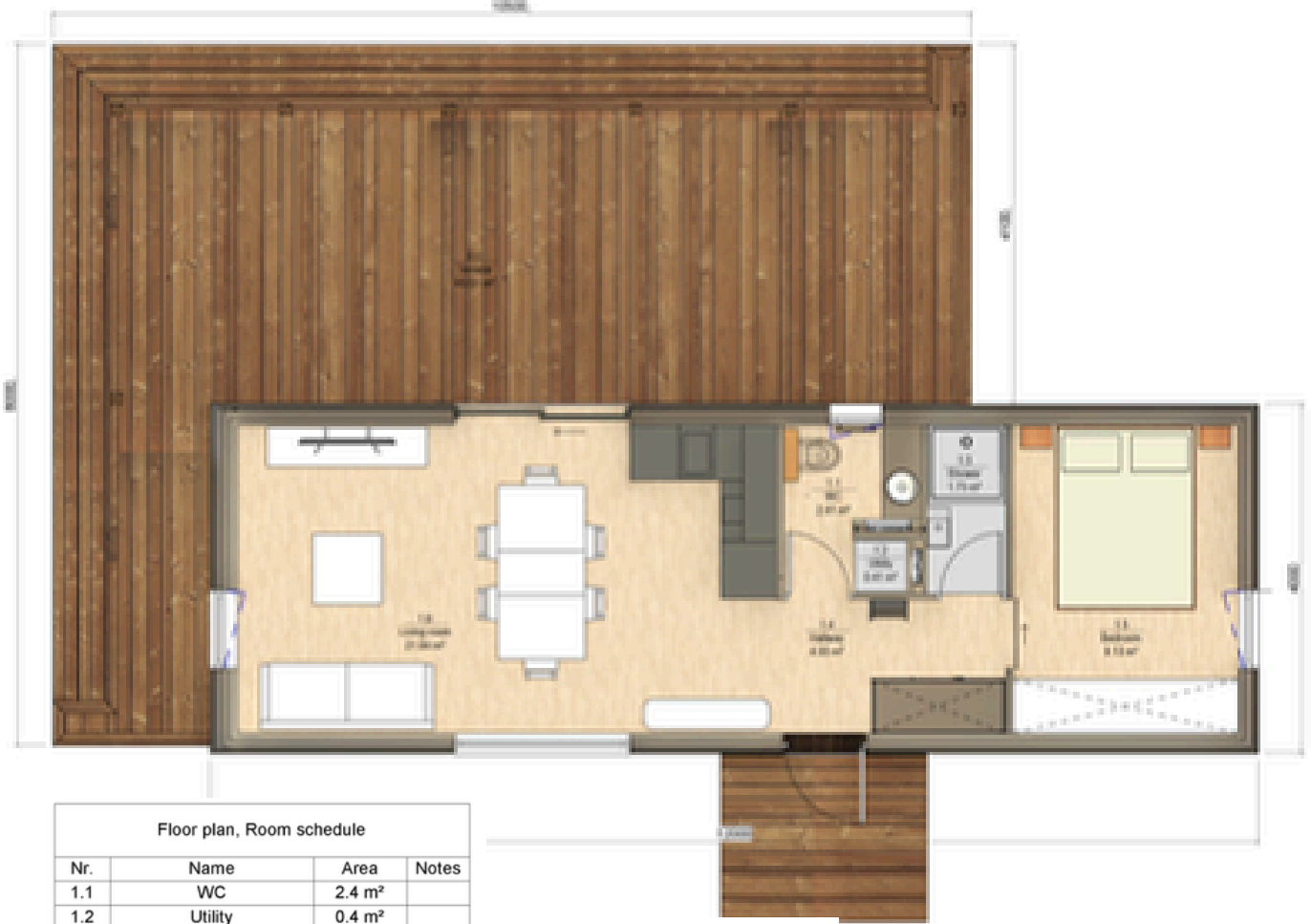
Zusätzlich zu berücksichtigende Kosten:

- Installation von Schraubpfahlfundamenten / Betonplatte
- Kranverleih
- elektrische/Sanitärverbindungen



GRUNDRISS 1

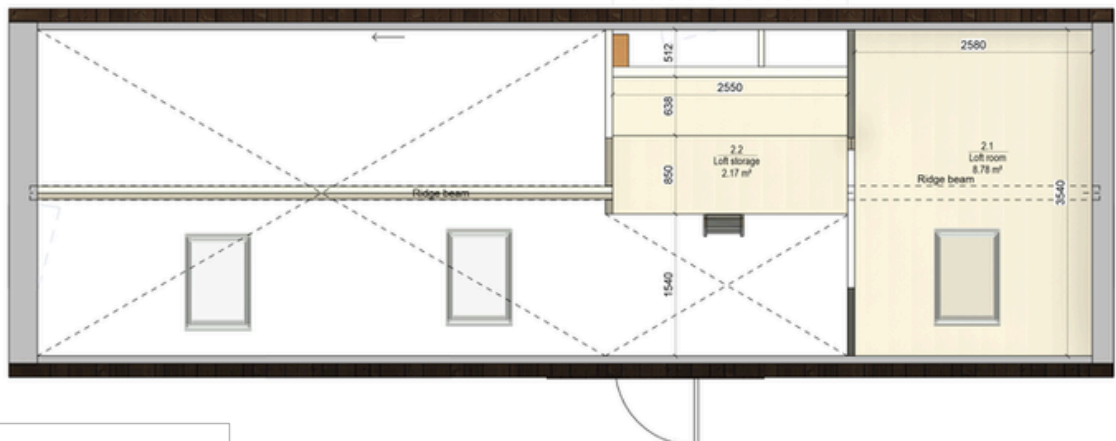
ERDGESCHOSS



Nr.	Name	Area	Notes
1.1	WC	2.4 m ²	
1.2	Utility	0.4 m ²	
1.3	Shower	1.7 m ²	
1.4	Hallway	4.1 m ²	
1.5	Bedroom	9.1 m ²	
1.6	Living room	21.8 m ²	
Grand total: 6		39.6 m ²	

Total Building Area on Ground : 48.0 m²
 Terrace: 45.4 m²
 Total: 93.4 m²

LOFT-BEREICH



Nr.	Name	Area	Notes
2.1	Loft room	8.8 m ²	
2.2	Loft storage	2.2 m ²	
Grand total: 2		10.9 m ²	

GRUNDRISS 2



INNENRAUMVISUALISIERUNGEN



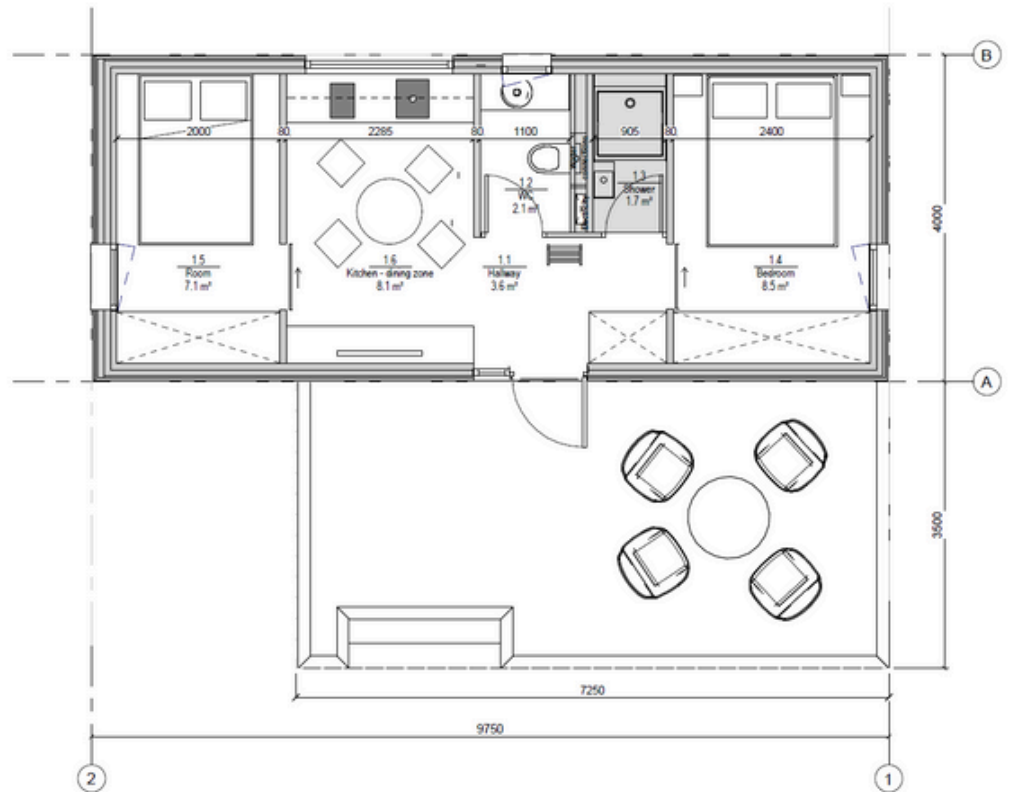
GRUNDRISS 3

- Floor plan

Floor plan, Room schedule			
Nr.	Name	Area	Notes
1.1	Hallway	3.6 m ²	
1.2	WC	2.1 m ²	
1.3	Shower	1.7 m ²	
1.4	Bedroom	8.5 m ²	
1.5	Room	7.1 m ²	
1.6	Kitchen - dining zone	8.1 m ²	
Grand total: 8		31.2 m ²	

Floor plan, Terrace schedule			
Nr.	Name	Area	Notes
0.1	Terrace	25.4 m ²	
Grand total: 2		25.4 m ²	

Total Building Area on Ground : 39.0 m²
 Entrance Terrace: 25.4 m²
Total: 64.4 m²



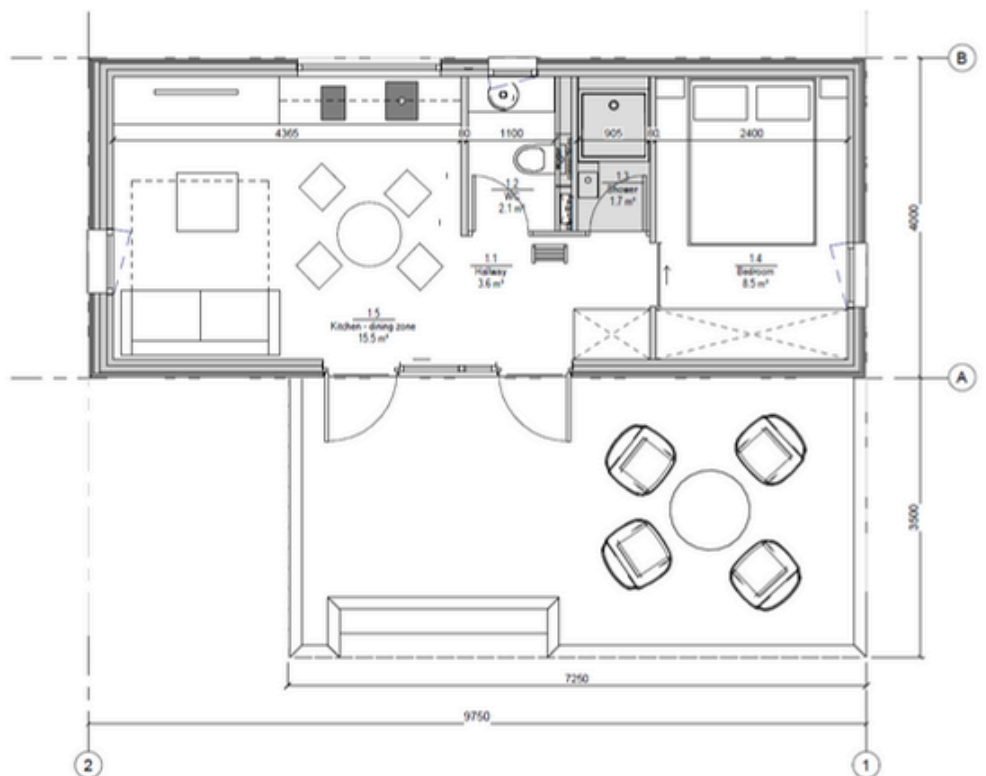
GRUNDRISS 4

- Floor plan

Floor plan, Room schedule			
Nr.	Name	Area	Notes
1.1	Hallway	3.6 m ²	
1.2	WC	2.1 m ²	
1.3	Shower	1.7 m ²	
1.4	Bedroom	8.5 m ²	
1.5	Kitchen - dining zone	15.5 m ²	
Grand total: 7		31.4 m ²	

Floor plan, Terrace schedule			
Nr.	Name	Area	Notes
0.1	Terrace	25.4 m ²	
Grand total: 2		25.4 m ²	

Total Building Area on Ground : 39.0 m²
 Entrance Terrace: 25.4 m²
Total: 64.4 m²





HAVEN L

Fertighaus 60-80 m²



HOME-FUNKTIONEN

- ◆ L-förmiges Einfamilienhaus
- ◆ Offenes Wohnzimmer
- ◆ Ausgestattete Küche
- ◆ 2-3 Schlafzimmer
- ◆ Essbereich
- ◆ Badezimmer
- ◆ Dachboden



HAVEN L

Entdecken Sie mit unserer HAVEN L-Serie den Inbegriff des modernen Familienlebens. Diese eleganten L-förmigen Häuser werden in drei verschiedenen Größen angeboten, um den individuellen Bedürfnissen Ihrer Familie gerecht zu werden. Mit seiner Kombination aus anspruchsvollem Design, offenen Wohnräumen und dem natürlichen Reiz von CLT-Platten und Thermoholz ist das HAVEN L ein Beweis für modernen Komfort, Stil und Nachhaltigkeit. Entdecken Sie eine harmonische Mischung aus minimalistischer Ästhetik und der Ruhe der Natur in Ihrem ganz persönlichen HAVEN L.





HAVEN L KLEIN

Fertighaus 60,4 m²

HOME-FUNKTIONEN

- ◆ L-förmiges Einfamilienhaus
- ◆ Offenes Wohnzimmer
- ◆ Ausgestattete Küche
- ◆ 2 Schlafzimmer
- ◆ Essbereich
- ◆ Badezimmer
- ◆ Dachboden



STANDARDMONTAGE

SPEZIFIKATION

- Konstruktion aus Brettsperrholz (CLT)
- Fundament - Rahmen aus Brettschichtholzbalken auf Nivellierpfostensockeln
- Schrägdach 28,5 Grad
- GLT/Brettschichtholz-Dachfirstbalken für zusätzliche strukturelle Festigkeit
- Rothoblaas TITAN S Winkelverbinder
- 3-schichtige PVC-Fenster und Türen
- Dachdeckung: Metaldachplatten – Ruukki
- Innenausbau: CLT-Wände und -Decke
- Bodenbelag: Quick-Step-Laminat, Vinylböden im Badezimmer
- MEP (Mechanik, Elektrik, Sanitär)
- Elektrische Leitungen über Installationskanäle in den Paneelen integriert
- Elektrischer Anschluss 2x16A 1Ph / 25A 3Ph
- LED-Beleuchtung, Vorbereitung für Pendelleuchten
- Infrarot-Fußbodenheizung 80 W/m² (max)
- Abwasseranschluss
- Wasser- und Sanitäranschlüsse
- Belüftungssystem
- Wasserboiler (80l)

EINRICHTUNG

- Integrierte Küchenschränke
- Einbaukühlschrank, Backofen, Induktionskochfeld, Dunstabzugshaube
- Massive Holzleiter zum Dachboden
- Badezimmer und WC mit Sanitäreinrichtungen und Mobiliar

AUSSENFINISH

- Thermoholz-Fassadenverkleidung von Thermory

EXTRAS

(gegen Aufpreis)

- Kücheninsel
- Geschirrspüler
- Dachfenster
- Schlafboden
- Integrierte LED-Streifen
- Aluminium- oder Holzfenster
- Moskitonetze für Fenster und Türen
- Luft/Wasser-Wärmepumpe
- Terrasse

Vorbereitungen vor Ort durch den Käufer:

- Hebeoption Kran
- Unterkonstruktion, Betonplatte oder Schraubfundamente
- Elektrische und Sanitärverbindungen

Alternativ kümmern wir uns gerne um die komplette Umsetzung von der Planung bis zur schlüsselfertigen Übergabe.



GRÖSSE:

L12,08 m x B4,00 bzw. 7,00 m x
H3,85 m

Bruttobaufläche 60,4 m²
Wohnnutzfläche: 49,3 m²

Anzahl der Module: 2



Flur 4,1 m² Wohnzimmer 21,8 m²
Schlafzimmer: 9,8m², 9,2m² WC 2,3
m² Hauswirtschaftsraum 0,4 m²
Dusche 1,7 m²

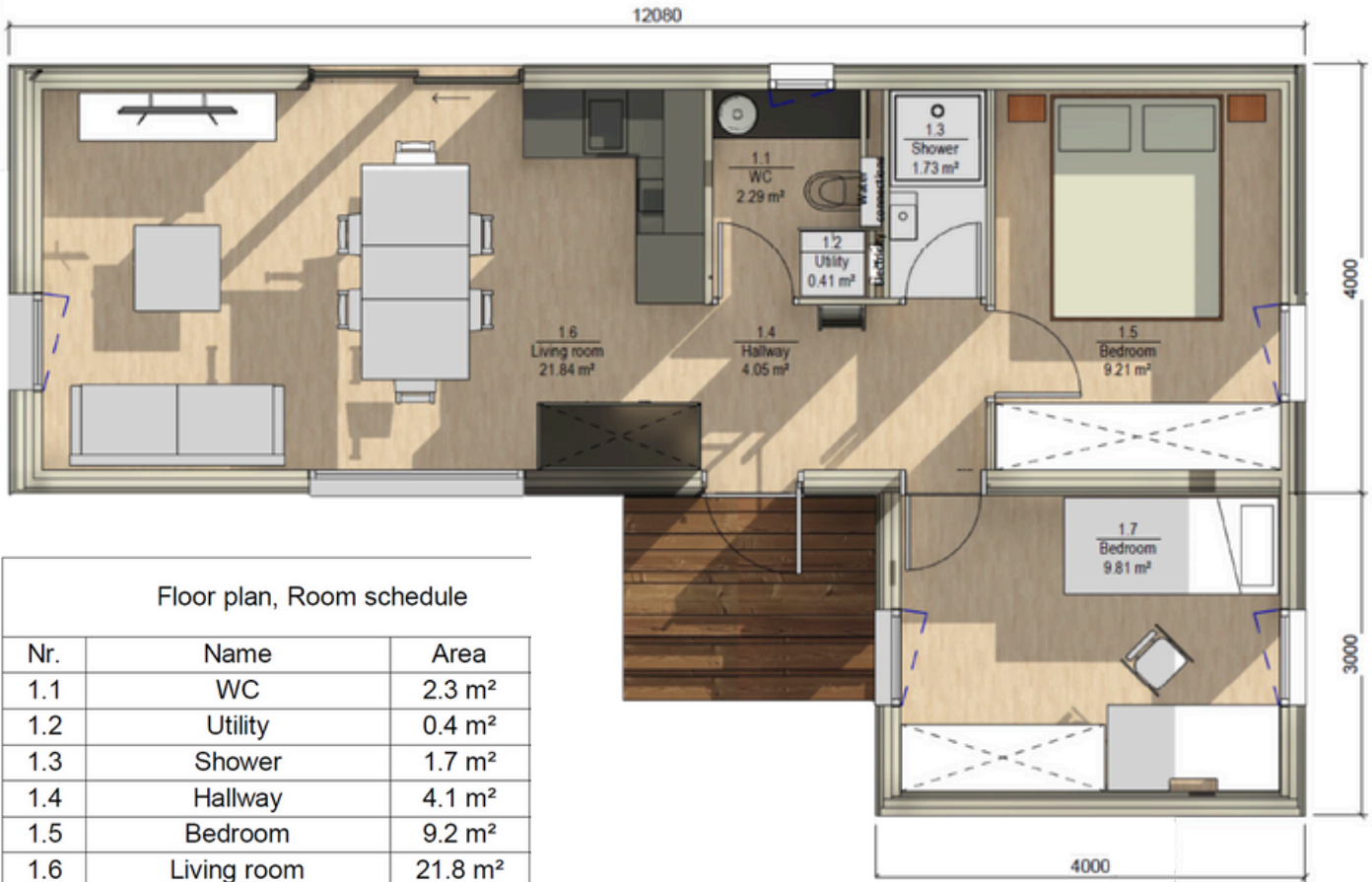
ZUSÄTZLICH:

Schlafboden: 8,1 m²

Zusätzlich zu berücksichtigende Kosten:

- Installation von Schraubpfahl-fundamenten / Betonplatte
- Kranverleih
- elektrische/Sanitärverbindungen

GRUNDRISS



Floor plan, Room schedule

Nr.	Name	Area
1.1	WC	2.3 m ²
1.2	Utility	0.4 m ²
1.3	Shower	1.7 m ²
1.4	Hallway	4.1 m ²
1.5	Bedroom	9.2 m ²
1.6	Living room	21.8 m ²
1.7	Bedroom	9.8 m ²

Grand total: 7 49.3 m²

Total Building Area on Ground : 60.4 m²
 Entrance Terrace: 4.6 m²
 Total: 65.0 m²

INNENRAUMVISUALISIERUNGEN





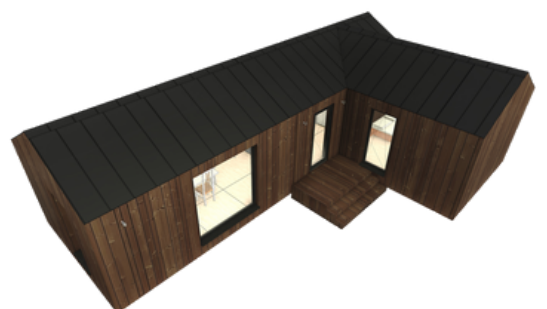


HAVEN L MEDIUM

Fertighaus 64 m²

HOME-FUNKTIONEN

- ◆ L-förmiges Einfamilienhaus
- ◆ Offenes Wohnzimmer
- ◆ Ausgestattete Küche
- ◆ 2 Schlafzimmer
- ◆ Essbereich
- ◆ Badezimmer
- ◆ Dachboden



STANDARDMONTAGE

SPEZIFIKATION

- Konstruktion aus Brettspertholz (CLT)
- Fundament - Rahmen aus Brettschichtholzbalken auf Nivellierpfostensockeln
- Schrägdach 28,5 Grad
- GLT/Brettschichtholz-Dachfirstbalken für zusätzliche strukturelle Festigkeit
- Rothoblaas TITAN S Winkelverbinder
- 3-schichtige PVC-Fenster und Türen
- Dachdeckung: Metaldachplatten - Ruukki
- Innenausbau: CLT-Wände und -Decke
- Bodenbelag: Quick-Step-Laminat, Vinylböden im Badezimmer
- MEP (Mechanik, Elektrik, Sanitär)
- Elektrische Leitungen über Installationskanäle in den Paneelen integriert
- Elektrischer Anschluss 2x16A 1Ph / 25A 3Ph
- LED-Beleuchtung, Vorbereitung für Pendelleuchten
- Infrarot-Fußbodenheizung 80 W/m² (max)
- Abwasseranschluss
- Wasser- und Sanitäranschlüsse
- Belüftungssystem
- Wasserboiler (80l)

EINRICHTUNG

- Integrierte Küchenschränke
- Einbaukühlschrank, Backofen, Induktionskochfeld, Dunstabzugshaube
- Massive Holzleiter zum Dachboden
- Badezimmer und WC mit Sanitäreinrichtungen und Mobiliar

AUSSENFINISH

- Thermoholz-Fassadenverkleidung von Thermory

EXTRAS

(gegen Aufpreis)

- Kücheninsel
- Geschirrspüler
- Dachfenster
- Schlafboden
- Integrierte LED-Streifen
- Aluminium- oder Holzfenster
- Moskitonetze für Fenster und Türen
- Luft/Wasser-Wärmepumpe
- Terrasse

Vorbereitungen vor Ort durch den Käufer:

- Hebeoption Kran
- Unterkonstruktion, Betonplatte oder Schraubfundamente
- Elektrische und Sanitärverbindungen

Alternativ kümmern wir uns gerne um die komplette Umsetzung von der Planung bis zur schlüsselfertigen Übergabe.



GRÖSSE:

L12,00 m x B4,00 bzw. 8,00 m x
H3,85 m

Bruttobaufläche: 64 m² Nutzfläche:
52,9 m² Anzahl Module: 2



Flur 4,1 m² Wohnzimmer 21,8 m²
2 Schlafzimmer: 13,3m², 9,2m² WC
2,4 m² Hauswirtschaftsraum 0,4 m²
Dusche 1,7 m²

Zusätzlich zu berücksichtigende Kosten:

- Installation von Schraubpfahlfundamenten / Betonplatte
- Kranverleih
- elektrische/Sanitärverbindungen



GRUNDRISS



Nr.	Name	Area
1.1	WC	2.3 m ²
1.2	Utility	0.4 m ²
1.3	Shower	1.7 m ²
1.4	Hallway	4.1 m ²
1.5	Bedroom	9.2 m ²
1.6	Living room	21.8 m ²
1.7	Bedroom	13.3 m ²

Grand total: 7 52.8 m²

Total Building Area on Ground : 64.0 m²
 Entrance Terrace: 4.6 m²
 Total: 68.6 m²

INNENRAUMVISUALISIERUNGEN





HAVEN L GROSS

Fertighaus 80 m²

HOME-FUNKTIONEN

- ◆ L-förmiges Einfamilienhaus
- ◆ Offenes Wohnzimmer
- ◆ Ausgestattete Küche
- ◆ 3 Schlafzimmer
- ◆ Essbereich
- ◆ Badezimmer
- ◆ Dachboden



STANDARDMONTAGE

SPEZIFIKATION

- Konstruktion aus Brettsperrholz (CLT)
- Fundament - Rahmen aus Brettschichtholzbalken auf Nivellierpfostensockeln
- Schrägdach 28,5 Grad
- GLT/Brettschichtholz-Dachfirstbalken für zusätzliche strukturelle Festigkeit
- Rothoblaas TITAN S Winkelverbinder
- 3-schichtige PVC-Fenster und Türen
- Dachdeckung: Metaldachplatten – Ruukki
- Innenausbau: CLT-Wände und -Decke
- Bodenbelag: Quick-Step-Laminat, Vinylböden im Badezimmer
- MEP (Mechanik, Elektrik, Sanitär)
- Elektrische Leitungen über Installationskanäle in den Paneelen integriert
- Elektrischer Anschluss 2x16A 1Ph / 25A 3Ph
- LED-Beleuchtung, Vorbereitung für Pendelleuchten
- Infrarot-Fußbodenheizung 80 W/m² (max)
- Abwasseranschluss
- Wasser- und Sanitäranschlüsse
- Belüftungssystem
- Wasserboiler (80l)

EINRICHTUNG

- Integrierte Küchenschränke
- Einbaukühlschrank, Backofen, Induktionskochfeld, Dunstabzugshaube
- Massive Holzleiter zum Dachboden
- Badezimmer und WC mit Sanitäreinrichtungen und Mobiliar

AUSSENFINISH

- Thermoholz-Fassadenverkleidung von Thermory

EXTRAS

(gegen Aufpreis)

- Kücheninsel
- Geschirrspüler
- Dachfenster
- Schlafboden
- Integrierte LED-Streifen
- Aluminium- oder Holzfenster
- Moskitonetze für Fenster und Türen
- Luft/Wasser-Wärmepumpe
- Terrasse

Vorbereitungen vor Ort durch den Käufer:

- Hebeoption Kran
- Unterkonstruktion, Betonplatte oder Schraubfundamente
- Elektrische und Sanitärverbindungen

Alternativ kümmern wir uns gerne um die komplette Umsetzung von der Planung bis zur schlüsselfertigen Übergabe.



GRÖSSE:

L12,00 m x B4,00 bzw. 12,00 m x H3,85 m

Bruttobaufläche: 80,4 m² Nutzfläche: 64,5 m² Anzahl Module: 2



Flur 4,1 m² Wohnzimmer 21,8 m²

3 Schlafzimmer: 13,8m², 10,1m², 9,2m² WC 2,3 m²

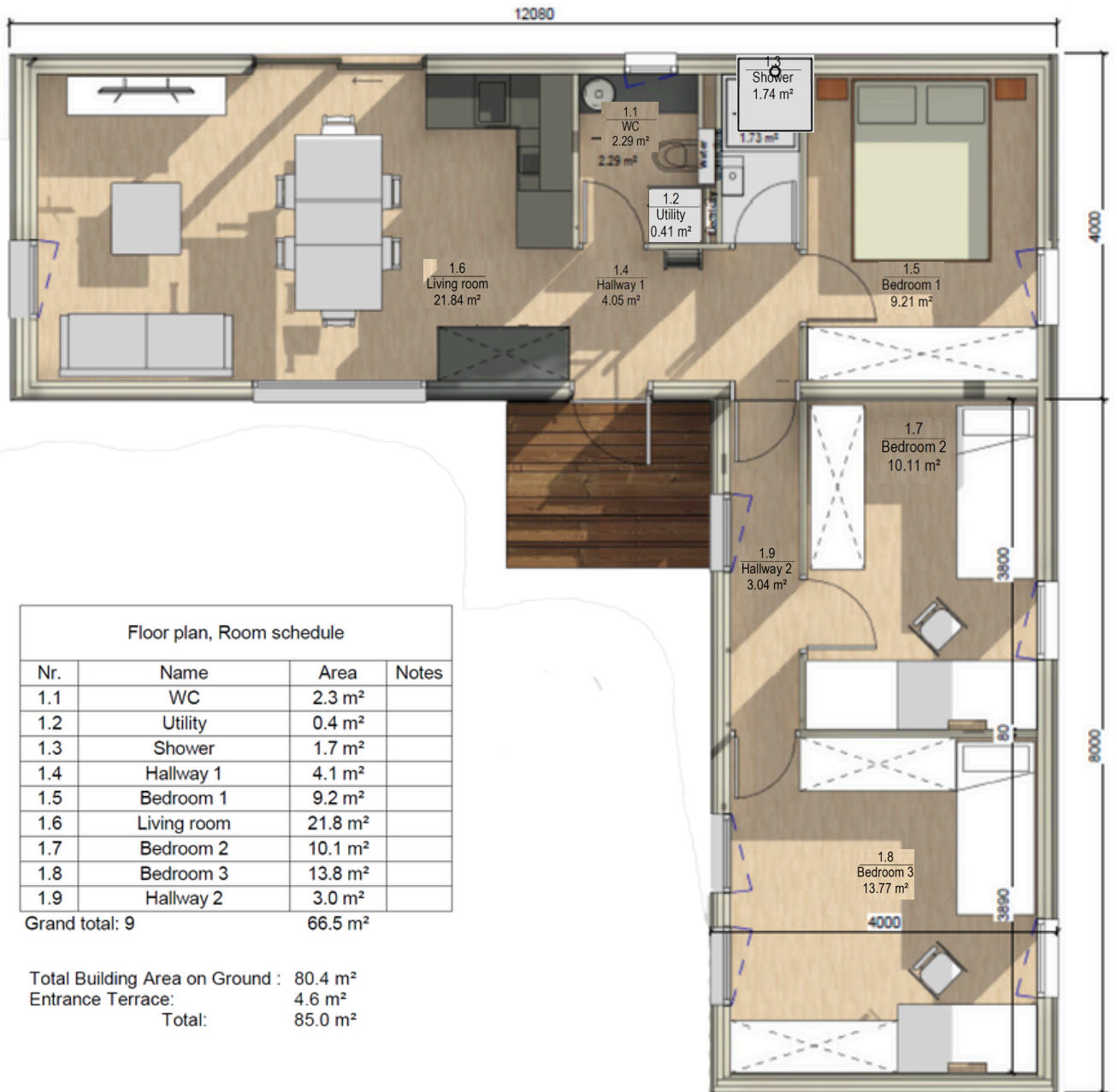
Hauswirtschaftsraum 0,4 m² Dusche 1,7 m²

Zusätzlich zu berücksichtigende Kosten:

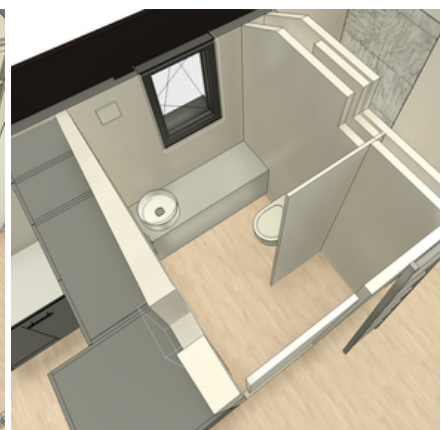
- Installation von Schraubpfahlfundamenten / Betonplatte
- Kranverleih
- elektrische/Sanitärverbindungen



GRUNDRISS



INNENRAUMVISUALISIERUNGEN





HAVEN XL

Fertighaus 95,2 m²



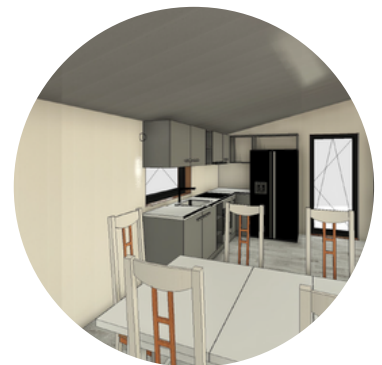
HOME-FUNKTIONEN

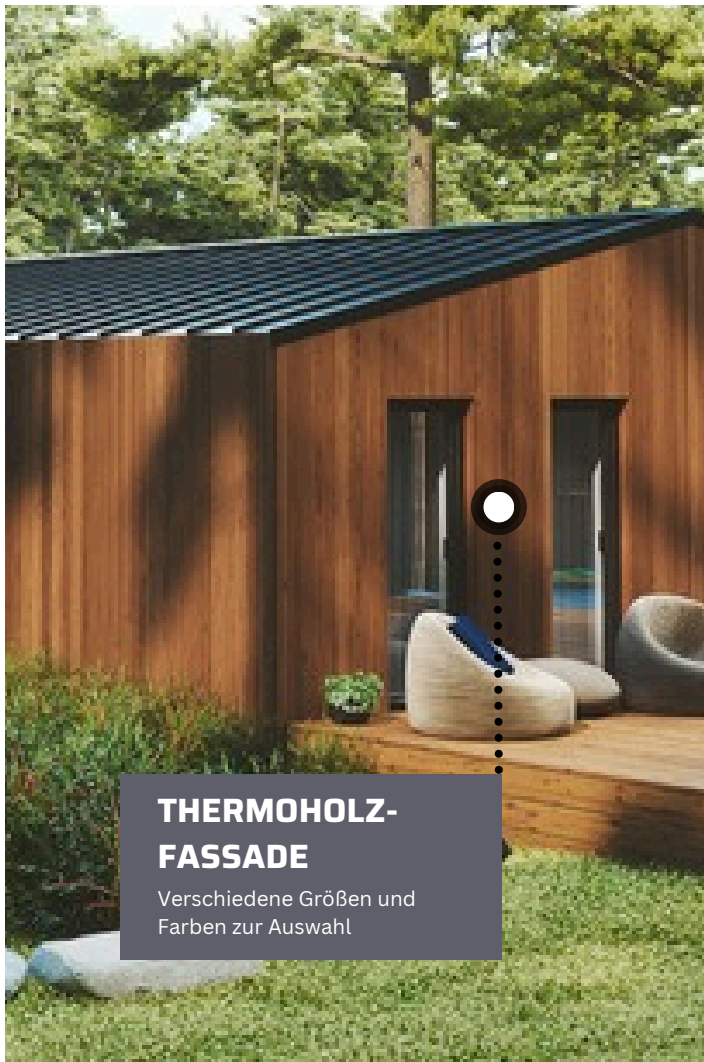
- ◆ Geräumiges Einfamilienhaus
- ◆ Offenes Wohnzimmer
- ◆ Ausgestattete Küche
- ◆ 1-3 Schlafzimmer
- ◆ Essbereich
- ◆ Großes Badezimmer



HAVEN XL

Willkommen im HAVEN XL, wo geräumiges Wohnen auf modernes Design trifft. Mit Optionen von einem, zwei bis drei Schlafzimmern ist dieses 95 Quadratmeter große Familienhaus ein Beweis für Komfort und Funktionalität. Treten Sie ein und entdecken Sie ein offenes Wohnzimmer, das mühelos in eine gut ausgestattete Küche übergeht, sodass Familientreffen und Unterhaltung zu einem Vergnügen werden. Das großzügig bemessene Badezimmer verleiht Ihrem Alltag einen Hauch von Luxus. Und für diejenigen, die die Natur lieben, wartet eine optionale Terrasse. Ob Sie eine wachsende Familie haben oder einfach nur zusätzlichen Platz suchen, der HAVEN XL bietet vielseitiges Wohnen vom Feinsten.





THERMOHOLZ-FASSADE

Verschiedene Größen und Farben zur Auswahl



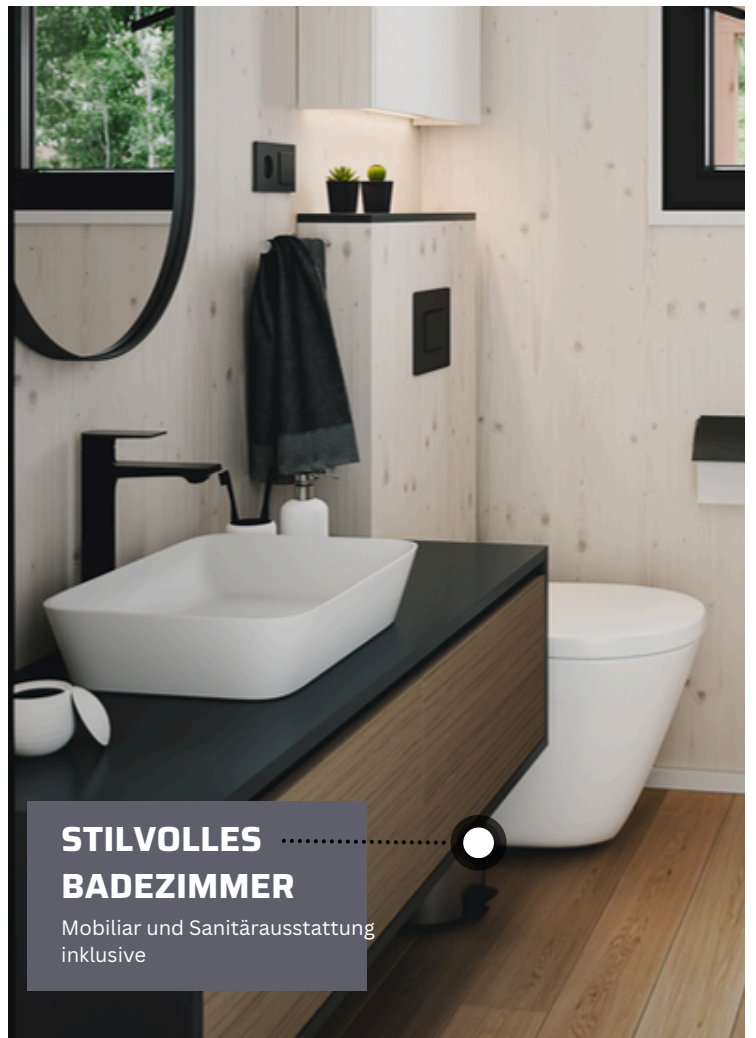
EINBAUKÜCHE

- Wählen Sie Ihre eigenen Oberflächen
- Alle notwendigen Geräte inklusive



INFRAROTHEIZUNG

- Infrarot-Fußbodenheizung serienmäßig
- Steuern Sie die Temperatur Ihres Zuhauses per App



STILVOLLES BADEZIMMER

Möbiliar und Sanitärausstattung inklusive

STANDARDMONTAGE

SPEZIFIKATION

- Konstruktion aus Brettsperrholz (CLT)
- Fundament - Rahmen aus Brettschichtholzbalken auf Nivellierpfostensockeln
- Schrägdach 13,5 Grad
- GLT/Brettschichtholz-Dachfirstbalken für zusätzliche strukturelle Festigkeit
- Rothoblaas TITAN S Winkelverbinder
- 3-schichtige PVC-Fenster und Türen
- Dachdeckung: Metaldachplatten – Ruukki
- Innenausbau: CLT-Wände und -Decke
- Bodenbelag: Quick-Step-Laminat, Vinylböden im Badezimmer
- MEP (Mechanik, Elektrik, Sanitär)
- Elektrische Leitungen über Installationskanäle in den Paneelen integriert
- Elektrischer Anschluss 2x16A 1Ph / 25A 3Ph
- LED-Beleuchtung, Vorbereitung für Pendelleuchten
- Infrarot-Fußbodenheizung 80 W/m² (max)
- Abwasseranschluss
- Wasser- und Sanitäranschlüsse
- Belüftungssystem
- Wasserboiler (80l)

EINRICHTUNG

- Integrierte Küchenschränke
- Einbaukühlschrank, Backofen, Induktionskochfeld, Dunstabzugshaube
- Badezimmer mit Sanitäreinrichtungen und Möbeln

AUSSENFINISH

- Thermoholz-Fassadenverkleidung von Thermory

EXTRAS

(gegen Aufpreis)

- Kücheninsel
- Geschirrspüler
- Waschmaschine
- Dachfenster
- Schlafboden
- Integrierte LED-Streifen
- Aluminium- oder Holzfenster
- Moskitonetze für Fenster und Türen
- Luft/Wasser-Wärmepumpe
- Terrasse

Vorbereitungen vor Ort durch den Käufer:

- Hebeoption Kran
- Unterkonstruktion, Betonplatte oder Schraubfundamente
- Elektrische und Sanitärverbindungen

Alternativ kümmern wir uns gerne um die komplette Umsetzung von der Planung bis zur schlüsselfertigen Übergabe.



GRÖSSE:

L11,90 m x B8,00 m x H3,81 m

Bruttobaufläche: 95,2 m²

Wohnnutzfläche: 80,2 m²

Anzahl der Module: 2



3 Grundrissvarianten:

1 Schlafzimmer

2 Schlafzimmer

3 Schlafzimmer

Zusätzlich zu berücksichtigende Kosten:

- Installation von Schraubpfahlfundamenten / Betonplatte
- Kranverleih
- elektrische/Sanitärverbindungen



GRUNDRISS 1

HAVEN XL / 1 Schlafzimmer



Floor plan, Room schedule

Nr.	Name	Area
1.0	Utility / Laundry	2.6 m ²
1.1	Hallway	4.7 m ²
1.2	Kitchen zone	8.2 m ²
1.3	Living room	33.8 m ²
1.4	WC	5.1 m ²
1.5	Shower	2.9 m ²
1.6	Wardrobe	9.2 m ²
1.7	Bedroom	13.5 m ²
Grand total: 8		80.1 m ²

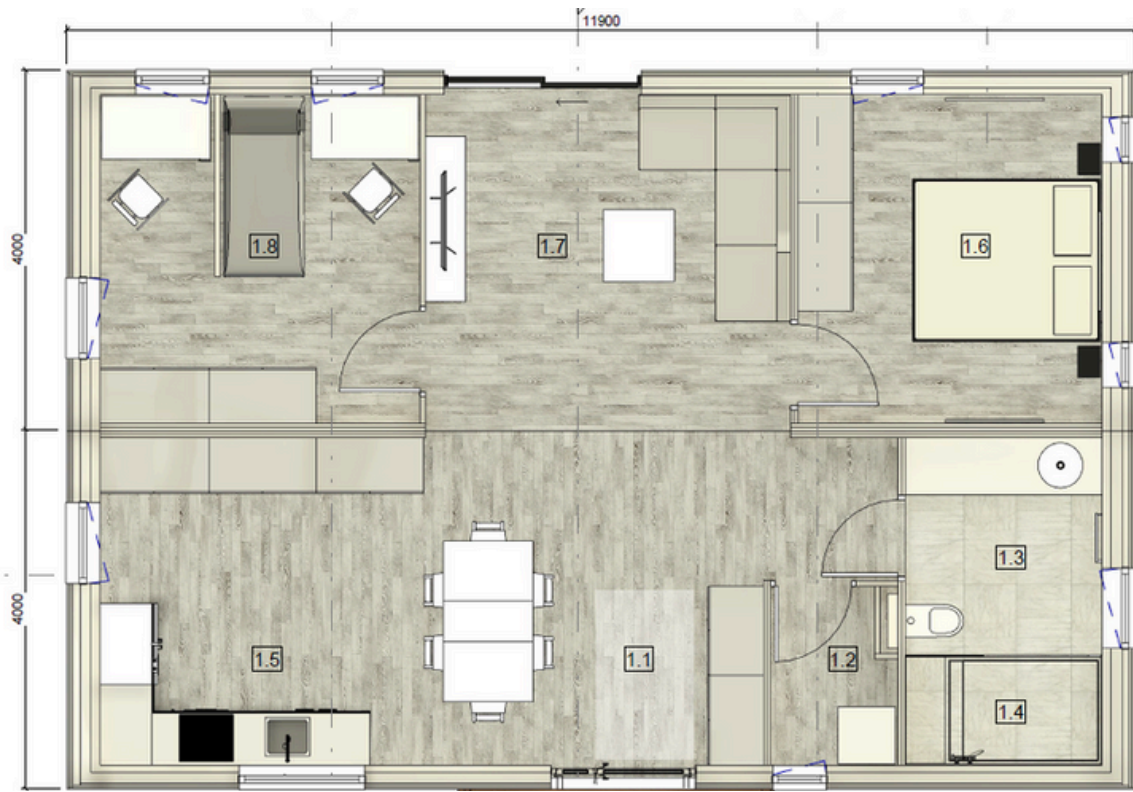


INNENRAUMVISUALISIERUNGEN



GRUNDRISS 2

HAVEN XL / 2 Schlafzimmer



Floor plan, Room schedule

Nr.	Name	Area	Notes
1.1	Hallway	13.0 m ²	
1.2	Utility / Laundry	2.6 m ²	
1.3	WC	5.1 m ²	
1.4	Shower	2.9 m ²	
1.5	Kitchen / dining zone	16.3 m ²	
1.6	Bedroom	12.4 m ²	
1.7	Living room	14.8 m ²	
1.8	Bedroom	13.0 m ²	
Grand total: 8		80.2 m ²	

Total Building Area on Ground : 95.2 m²
 Terrace: 42.9 m²
 Total: 138.1 m²



GRUNDRISS 3

HAVEN XL / 3 Schlafzimmer



Floor plan, Room schedule		
Nr.	Name	Area
1.0	Kitchen / entrance zone	13.4 m ²
1.1	Living room	17.0 m ²
1.2	Hallway	7.8 m ²
1.3	WC	4.5 m ²
1.4	Shower	2.4 m ²
1.5	Utility / Laundry	2.4 m ²
1.6	Bedroom	10.3 m ²
1.7	Bedroom	13.1 m ²
1.8	Bedroom	9.1 m ²
Grand total: 9		80.1 m ²



GRUNDRISS 4

HAVEN XL / 3 Schlafzimmer



Floor plan, Room schedule

Nr.	Name	Area
1.0	Utility / Laundry	2.6 m ²
1.1	Hallway	6.5 m ²
1.2	Kitchen zone	13.4 m ²
1.3	Living room	17.0 m ²
1.4	WC	5.1 m ²
1.5	Shower	2.9 m ²
1.6	Bedroom	10.4 m ²
1.7	Bedroom	13.1 m ²
1.8	Bedroom	9.3 m ²

Grand total: 9

80.4 m²



INNENRAUMVISUALISIERUNGEN



FASSADENSTILE

THERMOHOLZVERKLEIDUNG



THERMOHOLZ-VERKLEIDUNGSMISCHUNG AUS BEHANDELTEN UND UNBEHANDELTEN BRETTERN. HORIZONTAL + VERTIKAL



MIX AUS KUNSTFASSADENPLATTEN-SYSTEM UND THERMOHARZ





Wir sind offen für alle Arten von kundenspezifischen Projekten. Wir arbeiten in verschiedenen Marktnischen und entwickeln je nach Nachfrage neue Konzepte und Projekte. Campingplätze, Sommerhäuser, Wohnhäuser, Dorfprojekte usw.





DACH Vertretung durch



KONTAKTIEREN SIE UNS

Herbert Böhmer CEO

M: +49 9573 310 84 84

E: kontakt@living-exclusive.de

LIVING EXCLUSIVE

Friedenslinde 7

D-96250 Ebensfeld

Begleiten Sie uns auf dieser Reise zur
Neudefinition des modernen Wohnens
und lassen Sie uns das Haus Ihrer
Träume bauen – ein Haus, das
vielseitig, modular und nachhaltig ist.

Entdecken Sie weiter unter
www.living-exclusive.de
www.le-projects.de/le-cubes

