

DATENBLATT

ECO-FIT I PLUS

Anwenderplatz	1
Maße (B×T×H)	89 × 89 × 196 cm
mind. Raumhöhe für Aufbau	220 cm
Leistung	max. 1.490 Watt
Anschluss	220–240V, 16 A
Holzart	Fichte
Holzoberfläche außen/innen	Klar lackiert
Metallfarbe	Silber (RAL 9006)
Glas	6 mm ESG, Parsol Grau
Gewicht	ca. 110 kg
Anzahl Strahlerelemente	2 × Frontstrahler übereinander 1 × Rückenstrahler
Raumtemperatur Aufstellort	mind. 22°C



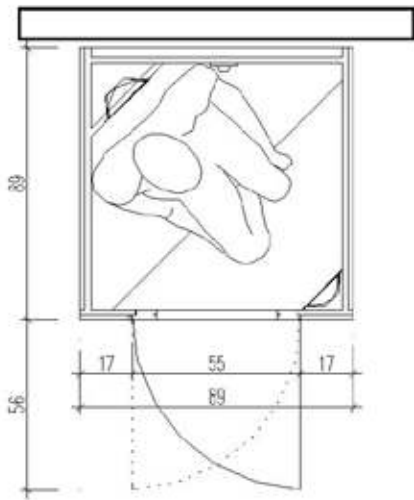
AUSSTATTUNG

- PHYSIOcontrol inkl. App MyPhysiotherm
- Integrierte MP3-Musikanlage mit Lautsprecher
- Farblichtbad (Farblichtschieber)
- Ergonomisch geformte Rückenlehnen starr
- Fußschemel
- Aromabad (Universal-Aromaschale inklusive 4 Duftöle)

BESONDERE MERKMALE

- Türanschlag links/rechts wählbar

GRUNDRISS



FRONTANSICHT

