

Siesta Stabil Natur Duo.



HERZLICHEN GLÜCKWUNSCH ZUM ERWERB IHRER WELLNESSLIEGE SIESTA STABIL NATUR DUO.

Alle Produkte sind mehrfach durch Patentrechte geschützt.

First Class **Holz**

Benötigtes Werkzeug:

- Kreuzschraubendreher

Mit der Liege mitgeliefert:

- Steckachse, Schraube
(ist bei der Lieferung bereits im Untergestell)

Schritt 1:

Steckachse von rechts in das Untergestell stecken. Dabei darauf achten, dass das Loch in der Steckachse genau in Richtung der Bohrung für die Schraube zeigt (siehe Bild unten).

**Schritt 2:**

Den Haltebügel in den Schlitz am Untergestell bewegen und die Steckachse durch den Haltebügel schieben.



Schritt 3:

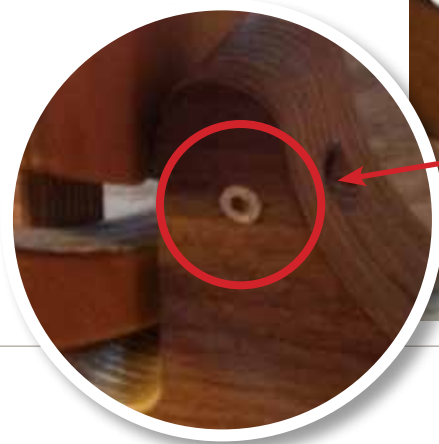
Die mitgelieferte Schraube vorsichtig in die Bohrung drehen. Die Schraube muss sich ohne großen Widerstand einschrauben lassen.

Falls beim Einschrauben ein großer Widerstand zu spüren ist, die Steckhülse wieder entfernen und die Ausrichtung des Lochs in der Steckachse (siehe Schritt 1) prüfen.



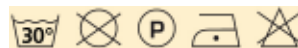
Schritt 4:

Schraube einschrauben, bis der Schraubenkopf zur Gänze im Holz versenkt ist.



Pflegeanleitung Stoffe:

Kollektion Amara und Tiffany



nur von Rückseite
bügeln

Wenn Sie Fragen haben rufen Sie uns gerne unter +43 7754 4141 an!

Entspannende Stunden wünscht Ihnen das Team von

FirstClass Holz